



<ul style="list-style-type: none"> ▲ 先史時代 1 磯島遺跡 2 内野前遺跡 3 熊野遺跡 4 尾野遺跡 5 西之野遺跡 6 宮代遺跡 7 六軒遺跡 8 野原遺跡 9 野野遺跡 10 上山西遺跡 10a 野野遺跡 11 鳥崎遺跡 12 寺島遺跡 13 野口南遺跡 14 旭遺跡 15 北河遺跡 16 宮代遺跡 17 石山西遺跡 18 野野遺跡 19 野野前遺跡 9 野野前遺跡 10 丸山遺跡 11 各野野遺跡 12 塚遺跡 13 畑遺跡 14 畑遺跡 15 池遺跡 16 防風林遺跡 17 西之野遺跡 18 丸山遺跡 19 丸山南遺跡 21 東門遺跡 22 丸山遺跡 23 丸山遺跡 24 丸山遺跡 25 丸山遺跡 26 丸山遺跡 27 丸山遺跡 28 丸山遺跡 29 丸山遺跡 30 丸山遺跡 	<ul style="list-style-type: none"> × 弥生時代 1 室積寺遺跡 2 鶴沼山崎遺跡 22 外山古墳群 23 坂井塚古墳群 24 坂井塚古墳群 25 念寺古墳群 26 南山北古墳群 27 南山北古墳群 28 南山北古墳群 29 南山北古墳群 30 野口南大塚古墳 31 尾崎遺跡 32 野口南遺跡 33 野口南遺跡 34 野口南遺跡 35 野口南遺跡 36 野口南遺跡 37 野口南遺跡 38 野口南遺跡 39 野口南遺跡 40 野口南遺跡 41 野口南遺跡 42 野口南遺跡 43 野口南遺跡 44 野口南遺跡 45 野口南遺跡 46 野口南遺跡 47 野口南遺跡 48 野口南遺跡 49 野口南遺跡 50 野口南遺跡 51 野口南遺跡 52 野口南遺跡 53 野口南遺跡 54 野口南遺跡 55 野口南遺跡 56 野口南遺跡 57 野口南遺跡 58 野口南遺跡 	<ul style="list-style-type: none"> ● 古墳時代 19 宮古墳 20 加佐見山古墳群 21 市林古墳 22 外山古墳群 23 坂井塚古墳群 24 坂井塚古墳群 25 念寺古墳群 26 南山北古墳群 27 南山北古墳群 28 南山北古墳群 29 南山北古墳群 30 野口南大塚古墳 31 尾崎遺跡 32 野口南遺跡 33 野口南遺跡 34 野口南遺跡 35 野口南遺跡 36 野口南遺跡 37 野口南遺跡 38 野口南遺跡 39 野口南遺跡 40 野口南遺跡 41 野口南遺跡 42 野口南遺跡 43 野口南遺跡 44 野口南遺跡 45 野口南遺跡 46 野口南遺跡 47 野口南遺跡 48 野口南遺跡 49 野口南遺跡 50 野口南遺跡 51 野口南遺跡 52 野口南遺跡 53 野口南遺跡 54 野口南遺跡 55 野口南遺跡 56 野口南遺跡 57 野口南遺跡 58 野口南遺跡 	<ul style="list-style-type: none"> ○ 古代・中世の遺跡 1 山田寺跡 17 室積寺跡 18 室積寺跡 19 室積寺跡 20 室積寺跡 21 室積寺跡 22 室積寺跡 23 室積寺跡 24 室積寺跡 25 室積寺跡 26 室積寺跡 27 室積寺跡 28 室積寺跡 29 室積寺跡 30 室積寺跡 31 室積寺跡 32 室積寺跡 33 室積寺跡 34 室積寺跡 35 室積寺跡 36 室積寺跡 37 室積寺跡 38 室積寺跡 39 室積寺跡 40 室積寺跡 41 室積寺跡 42 室積寺跡 43 室積寺跡 44 室積寺跡 45 室積寺跡 46 室積寺跡 47 室積寺跡 48 室積寺跡 49 室積寺跡 50 室積寺跡 51 室積寺跡 52 室積寺跡 53 室積寺跡 54 室積寺跡 55 室積寺跡 56 室積寺跡 57 室積寺跡 58 室積寺跡 	<ul style="list-style-type: none"> ■ 中・近世・その他 1 三井遺跡 2 三井遺跡 3 三井遺跡 4 伊木山蔵骨器出土地 5 山の前蔵骨器出土地 6 御坊山蔵骨器出土地 7 三井山蔵骨器出土地 8 藤原野口町地内中世館址 9 伊木城址 10 藤原城址 11 山田氏史水塚址 12 前渡内氏屋敷址
--	--	--	--	--

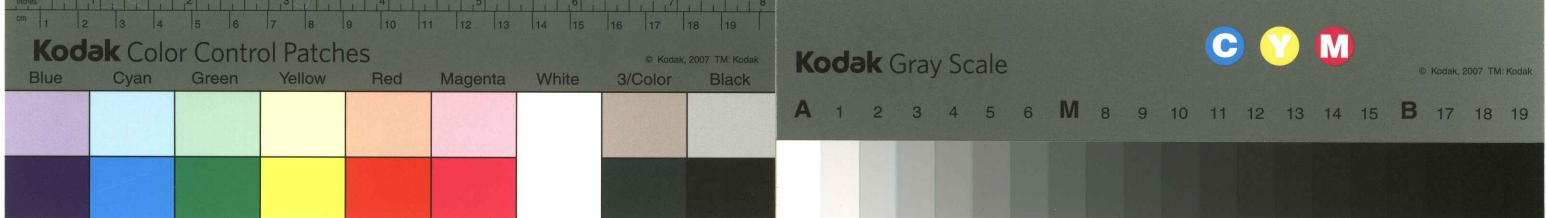
各務原市史 考古 付図1 遺跡分布地図

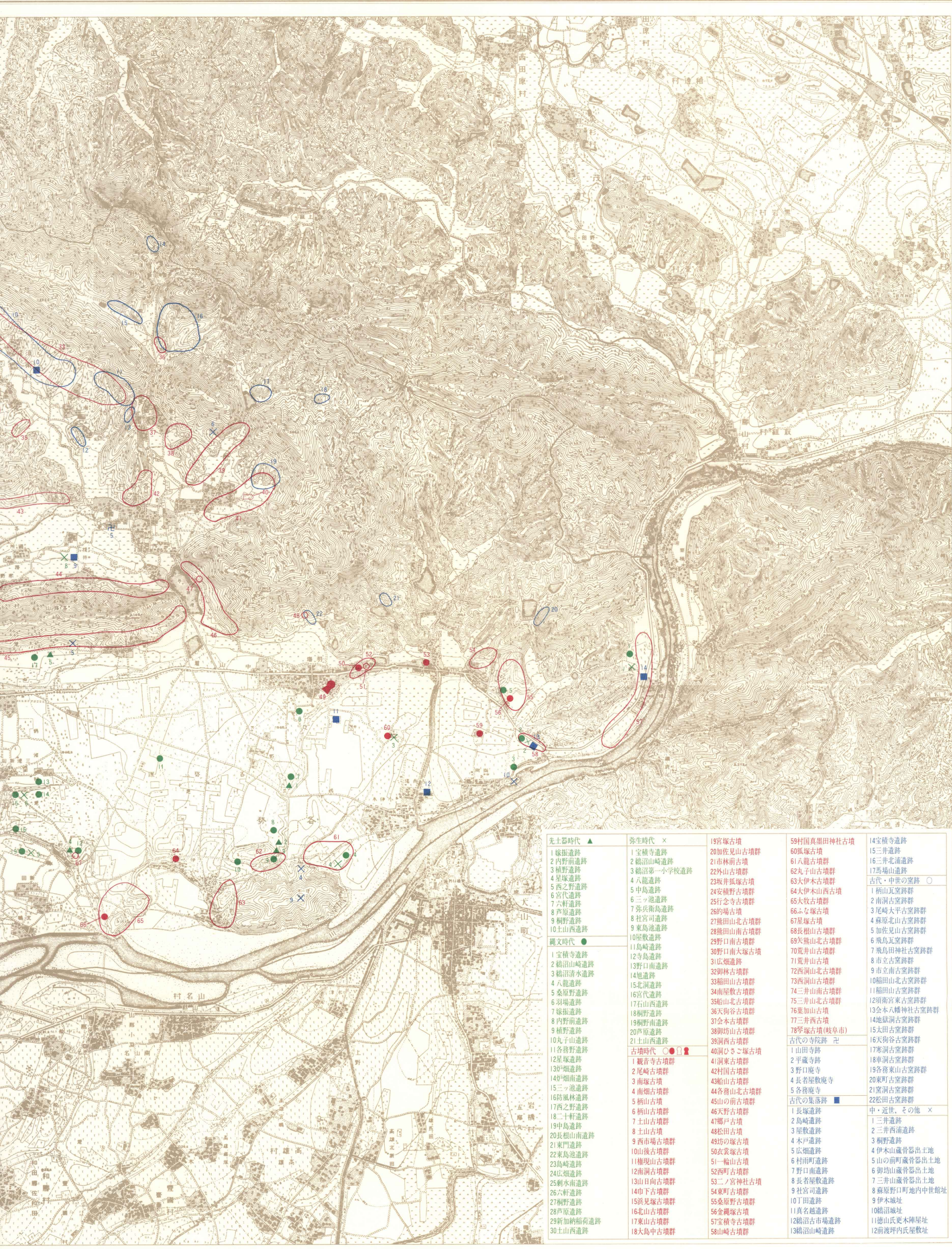
各務原市教育委員会

この地図は、建設省国土院院長の承認を得て、国院発行の2万分の1地形図を複製したものである。(承認番号) 昭57第100号、第286号



各務原市史 考古 付図1 遺跡分布地図
考古-民俗編





<p>先土器時代 ▲</p> <p>1 塚塚遺跡 2 内野前遺跡 3 植野遺跡 4 星塚遺跡 5 西之野遺跡 6 宮代遺跡 7 六軒遺跡 8 芦原遺跡 9 桐野遺跡 10 土山西遺跡</p> <p>縄文時代 ●</p> <p>1 宝積寺遺跡 2 鶴沼山崎遺跡 3 鶴沼清水遺跡 4 八龍遺跡 5 桑原野遺跡 6 羽場遺跡 7 塚塚遺跡 8 内野前遺跡 9 植野遺跡 10 丸子山遺跡 11 各務野遺跡 12 塚塚遺跡 13 畑遺跡 14 畑遺跡 15 三ツ池遺跡 16 防風林遺跡 17 西之野遺跡 18 二十軒遺跡 19 中島遺跡 20 長根山南遺跡 21 東門遺跡 22 東島池遺跡 23 島崎遺跡 24 畑遺跡 25 新水南遺跡 26 六軒遺跡 27 桐野遺跡 28 芦原遺跡 29 新加納稲荷遺跡 30 土山西遺跡</p> <p>弥生時代 ×</p> <p>1 宝積寺遺跡 2 鶴沼山崎遺跡 3 鶴沼第一小学校遺跡 4 八龍遺跡 5 中島遺跡 6 三ツ池遺跡 7 弥兵衛島遺跡 8 社宮司遺跡 9 東島池遺跡 10 尾敷遺跡 11 島崎遺跡 12 寺島遺跡 13 野口南遺跡 14 畑遺跡 15 北洞遺跡 16 宮代遺跡 17 山山西遺跡 18 桐野遺跡 19 桐野南遺跡 20 芦原遺跡 21 土山西遺跡</p> <p>古墳時代 ○●□■</p> <p>1 観音寺古墳群 2 尾崎古墳群 3 南塚古墳 4 南塚古墳群 5 桐山古墳 6 桐山古墳群 7 土山古墳群 8 土山古墳 9 西市場古墳群 10 山後古墳群 11 権現山古墳群 12 南洞古墳群 13 山日向古墳群 14 山下古墳群 15 見塚古墳群 16 北山古墳群 17 東山古墳群 18 大島中古墳群</p> <p>19 宮塚古墳 20 加佐見山古墳群 21 市林前古墳 22 外山古墳群 23 坂井塚古墳群 24 安積野古墳群 25 行念寺古墳群 26 的場古墳 27 熊山北古墳群 28 熊山南古墳群 29 野口南古墳群 30 野口南大塚古墳 31 広畑遺跡 32 柳林古墳群 33 福田山古墳群 34 南屋敷古墳群 35 船山北古墳群 36 天狗古墳群 37 金本古墳群 38 柳坊古墳群 39 洞古墳群 40 洞ひき古墳古墳 41 洞東古墳群 42 村岡古墳群 43 船山古墳群 44 各務山北古墳群 45 山の前古墳群 46 天野古墳群 47 郷戸古墳 48 松田古墳 49 坊の塚古墳 50 衣雲塚古墳 51 一輪山古墳 52 西町古墳群 53 二ノ宮神社古墳 54 東町古墳群 55 桑原野古墳群 56 金繩塚古墳 57 室積寺古墳群 58 山崎古墳群</p> <p>59 村岡真黒田神社古墳 60 瓜塚古墳 61 八龍古墳群 62 丸子山古墳群 63 大伊木古墳群 64 大伊木山西古墳 65 大牧古墳群 66 大塚古墳 67 星塚古墳 68 長根山古墳群 69 穴熊山北古墳群 70 荒井山古墳群 71 荒井山古墳 72 西洞山北古墳群 73 西洞山古墳群 74 三井山南古墳群 75 三井山北古墳群 76 葉加山古墳 77 三井西古墳 78 琴塚古墳(岐阜市)</p> <p>古代の寺院跡 ㊦</p> <p>1 山田寺跡 2 平蔵寺跡 3 野口庵寺 4 長者屋敷庵寺 5 各務庵寺</p> <p>古代の集落跡 ■</p> <p>1 長塚遺跡 2 島崎遺跡 3 星塚遺跡 4 木戸遺跡 5 広畑遺跡 6 村岡町遺跡 7 野口南遺跡 8 長者屋敷遺跡 9 社宮司遺跡 10 丁田遺跡 11 真名越遺跡 12 鶴沼古市場遺跡 13 鶴沼山崎遺跡</p> <p>14 宝積寺遺跡 15 三井遺跡 16 三井北浦遺跡 17 馬場山遺跡</p> <p>古代・中世の窯跡 ○</p> <p>1 桐山瓦窯跡群 2 南洞古窯跡群 3 尾崎大平古窯跡群 4 森原北山古窯跡群 5 加佐見山古窯跡群 6 飛鳥瓦窯跡群 7 飛鳥田神社古窯跡群 8 市立古窯跡群 9 市立南古窯跡群 10 福田山北古窯跡群 11 福田山古窯跡群 12 須賀宮東古窯跡群 13 金本八幡神社古窯跡群 14 地蔵洞古窯跡群 15 太田古窯跡群 16 天洞古窯跡群</p> <p>古代の寺院跡 ㊦</p> <p>1 山田寺跡 2 平蔵寺跡 3 野口庵寺 4 長者屋敷庵寺 5 各務庵寺</p> <p>古代の集落跡 ■</p> <p>1 長塚遺跡 2 島崎遺跡 3 星塚遺跡 4 木戸遺跡 5 広畑遺跡 6 村岡町遺跡 7 野口南遺跡 8 長者屋敷遺跡 9 社宮司遺跡 10 丁田遺跡 11 真名越遺跡 12 鶴沼古市場遺跡 13 鶴沼山崎遺跡</p> <p>中・近世、その他 ×</p> <p>1 三井遺跡 2 三井西浦遺跡 3 桐野遺跡 4 伊木山蔵骨器出土地 5 山の前町蔵骨器出土地 6 御坊山蔵骨器出土地 7 三井山蔵骨器出土地 8 藤原野口町地内中世館址 9 伊木城址 10 鶴沼城址 11 徳山氏更木陣屋址 12 前渡坪内氏屋敷址</p>

各務原市教育委員会

この地図は、建設省国土地理院長の承認を得て、同院発行の2万分の1地形図を複製したものである。(承認番号) 昭57第4号、第286号