

クリスマス特集



おたのしみ会

中央図書館



中央図書館(昨年の様子)

岐阜各務野高校の生徒によるハンドベル演奏、
中部学院大学のボランティアサークル(ラ・ルーララボ)の学生による
絵本・パネルシアター・歌・合奏など盛りだくさん☆

日時 12月14日(日)14:00~15:00(開場 13:30)

場所 中央図書館 4階多目的ホール

申込:12月1日(月)~ 右の申込フォームにて



おはなし会

川島ほんの家



川島ほんの家(昨年の様子)



川島ほんの家の読み聞かせボランティアさんがせいぞろい！
ハンドベルや紙芝居など、一緒にクリスマスを楽しもう！

日時 12月20日(土)14:00~15:00



中央ライフデザインセンター図書室



中央ライフデザインセンター図書室(昨年の様子)

読み聞かせや手遊びなど行います。
一足先にクリスマス気分はいかが♪

日時 12月16日(火)11:00~11:30



もりの本やさん・森の交流館



もりの本やさん(昨年の様子)

ぷらすえいごのおはなしや、クイズ・ゲーム・歌でまちどおしい夜を
迎えよう！

日時 12月21日(日)11:00~11:40



冬のおはなし会 with 各務原高校

各務原高校生による冬にちなんだおはなし会を開催します。
絵本や紙芝居、手遊びも楽しめます☆

日時 12月21日(日) 11:00～11:20
場所 中央図書館 1階 おはなしのへや



「私の1冊！気軽にトーク」ビブリオバトル結果発表

11月15日(土)に開催したビブリオバトル。発表者のみなさん、観戦、投票いただいたみなさん、ご参加ありがとうございました。チャンプ本、準チャンプ本を紹介します。

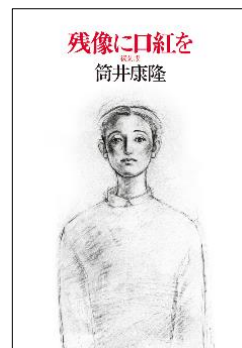


チャンプ本



田舎でロックンロール
奥田 英朗/著 KADOKAWA

準チャンプ本



残像に口紅を
筒井 康隆/著 中央公論新社

【中央ライフデザインセンター主催・中央図書館連携】

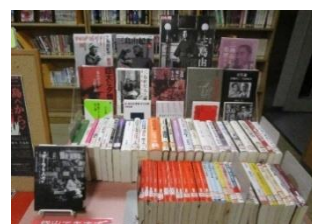
講座「三島くから> 出た映画・三島くが> 出た映画」に関連した本を展示します♪

<展示コーナー>

期間 11月21日(金)～1月25日(日)

場所 1階郷土作家コーナー前

講座については
こちら



<出前図書館> 移動図書館さつき号で貸出できます。

日時(講座日) 1月29日(木) 15:20～16:00

場所 産業文化センター北側正面入り口

企画展示コーナー

中央図書館	ぬくぬくしよう!冬ごもり	12月 6日(土) ～ 1月25日(日)
	冬まるかじり	
	人権ってなあに?～誰ひとり取り残さないために～	
川島ほんの家	プレロング展	12月26日(金) ～ 2月5日(木)
	牛!うまっ!ハッピー	12月 6日(土)
中央ライフデザインセンター図書室	年末年始の本	12月 6日(土) ～ 1月11日(日)
もりの本やさん・森の交流館	日本の風景	12月26日(金) ～ 2月5日(木)

読み聞かせスケジュール ※申込不要・参加無料

12月	中央図書館	川島ほんの家	中央ライフデザイン センター図書室	もりの本やさん ・森の交流館
1	月	休館日		
2	火			
3	水	12月のおはなし会 (午前11時～11時30分)		
4	木	よみきかせ (午前11時～11時30分)	おはなしのじかん (午前11時～11時20分)	
5	金	館内整理日		
6	土	よみきかせ (午後2時～2時30分)	たのしいおはなしのじかん (午後2時～2時30分)	
7	日			
8	月	休館日		
9	火		おはなしのじかんEnglish (午前11時～11時20分)	
10	水			
11	木	よみきかせ (午前11時～11時30分)		
12	金			おはなしたいむ (午前11時～11時20分)
13	土	よみきかせ (午前11時～11時30分)	たのしいおはなしのじかん (午後2時～2時30分)	
14	日	「クリスマスのおはなし会」 (午後2時～3時)		
15	月	休館日		
16	火		クリスマスのおはなし会 (午前11時～11時30分)	
17	水			
18	木	よみきかせ (午前11時～11時30分)		
19	金	英語絵本の読み聞かせ (午前11時～11時20分)		おはなしたいむ (午前11時～11時20分)
20	土	よみきかせ (午前11時～11時30分)(午後2時～2時30分)	ほんの家 クリスマスのおはなし会 (午後2時～3時)	
21	日	冬のおはなし会 (午前11時～11時20分)		クリスマスおはなし会 ぶらすいご (午前11時～11時40分)
22	月	休館日		
23	火			
24	水			
25	木			
26	金			おはなしたいむ (午前11時～11時20分)
27	土	よみきかせ (午前11時～11時30分)		
28	日	休館日		
29	月	休館日		
30	火	休館日		
31	水	休館日		

移図書館巡回表 警報が発令された場合は、安全のため巡回図書を中止します。



12月	1月	開館時間	ステーション名				
2(火)	6(火)	9:40～10:10 10:30～11:00 13:40～14:10 14:30～15:00	真墨田神社 貞照寺 柿沢ふれあいセンター おがせ公園	11(木)	16(金)	9:30～10:00 10:20～11:00 13:40～14:10 14:30～15:00	那加地区体育館 琴が丘ふれあい会館 丸子町ふれあいセンター 鵜沼福祉センター
3(木)	7(水)	9:40～10:40 13:40～14:10 14:20～15:00	つつじが丘ふれあいセンター① 尾崎市民サービスセンター前 桐野町ふれあいセンター	17(水)	20(火)	9:40～10:10 10:20～10:50 13:40～14:20 14:30～15:00	川島笠田町公民館 稲羽地区体育館 つつじが丘ふれあいセンター② 中山道鵜沼宿駐車場
4(木)	8(木)	10:00～11:00 13:40～14:10 14:20～15:00	アビタ各務原店① 大佐野町公民館 稲羽西福祉センター	18(木)	21(水)	9:40～10:10 10:30～11:00 14:00～15:00	東山ニュータウンふれあい集会所 松が丘松田公園 アビタ各務原店②
9(火)	9(金)	9:40～10:10 10:20～11:00 13:40～14:10 14:20～15:15	鵜沼東福祉センター 新鵜沼台コミュニティセンター① 稲羽東福祉センター 東ライフデザインセンター①	19(金)	22(木)	10:00～11:00 14:00～15:00	東ライフデザインセンター② 新鵜沼台コミュニティセンター②
10(水)	15(木)	9:40～10:10 10:30～11:00 13:30～14:00 14:10～15:00	清住町公民館 月丘団地西側 JA西市場跡地 尾崎公園	24(水)	28(水)	9:40～10:20 10:30～11:00 13:30～14:00 14:20～15:00	三井山官舎 稲羽ふれあいセンター 各務福祉センター そはらふれあいセンター そらーら
				25(木)	29(木)	9:40～10:10 10:30～11:00 13:30～14:00 14:20～14:50	大伊木町ふれあいセンター 鵜沼南町会館 大野町公民館 慈光園

※12月27日(土) 1月24日(土)、開館時間/10:00～11:00 ステーション名/桜木公園

図書コンシェルジュ

毎月、図書館職員等がおすすめの本を紹介するコーナーです。
各務原市図書館が所蔵する《絵本》、《児童書》、《一般書》、《文学》
から1冊ずつ紹介しますので、ぜひ皆さんも読んでみてください！



『とうみんホテルグッスリドーズ』



・作:かめおかあきこ
・出版者:岩崎書店

秋が深まるころ、深い森の奥にある古いお屋敷にたくさんの動物たちが訪れます。ここは冬を寝て過ごす動物たちのためのホテル「グッスリドーズ」です。ホテルを営む3匹のウサギたちは、ヤマネヤリス、クマたちがぐっすりと眠れるように綺麗な部屋やおいしい料理をふるまいます。しかしみんなが眠るなか、アナグマが目覚ましてしまいました。そこでウサギたちはアナグマのためにとあることをします。優しいタッチのイラストで描かれた心が温まる1冊です。

『なんとかなる本 樹本図書館のコトバ使い①』



・著:令丈ヒロ子
・絵:浮雲宇一
・出版者:講談社

—あなたは今、なんとかしたいことがありますか？
そう書かれた真っ赤な本は、困った時に現れる『なんとかなる本』。本を拾ったチサが思わず「なんとかして！」と叫ぶと、あっという間に本の中に吸い込まれます。そこは、樹本(きほん)図書館。図書館司書の葉飛(ようひ)は、悩み事の解決方法としてチサに「コトバの術」をかけました。術の名前は「心従(こころしたがう)のコトバ」。しかし、チサはこの術のせいでどんどんピンチになっていくのです。チサの悩みは無事に解決するのでしょうか？
チサの他に4人の悩み多き登場人物が、それぞれの「コトバの術」にかかり困難を乗り越えていきます。あなたならどんな「コトバの術」にかかりますか？

『日本語をつかまえろ！』



・文:飯間 浩明
・絵:金井 真紀
・出版者:毎日新聞出版

みなさんは、「彝」という字を何と読むか、わかりますか？ 著者の飯間さんによると、5万字以上ある漢字のうち、私たちがふだん目にしていく漢字は2,3千字ぐらいだそうです。辞書作りをしている飯間さんが、日本語にまつわるあれこれを教えてくれる1冊です。1つ1つのエピソードが短いの、言葉についての知識が無理なく身につきます。しりとりで勝つ方法、作文がうまくなるコツ、名前が分からないものの呼び方を調べるには？ など、思わず誰かに話したくなるようなトリビアも満載！ 楽しく読めた方は、続編の「日本語をもっとつかまえろ！」もどうぞ。ちなみに、「彝」の読み方は音読みが「イ」、訓読みが「つね」です。

各務原西高等学校 生徒さんの推し本

『クレイジーDの悪霊的失恋 ～ジョジョの奇妙な冒険より～』



・著:上遠野浩平
・original concept:荒木飛呂彦
・出版者:集英社

『ジョジョの奇妙な冒険』シリーズ。独特の絵柄と特徴的な台詞から、漫画を知っている人は多いだろう。
かつて(皇帝(エンペラー))と称された男、ホル・ホースがあるモノを探して、「杜王(もりおう)町」にやってくる。そこで一人の少年、東方仗助と出会い、奇妙な“運命”の歯車が動き出す。
ホル・ホースの探しているものとは…？
そもそも、“ジョジョ”ってなんだ…？
奇妙な運命…？
この文を見て疑問が浮かんだ貴方は、すでに！コチラへ引き込まれている！！
第四部「ダイヤモンドは砕けない」公式スピンオフ。これを読めば、ジョジョへの印象はガラリと変わるだろう…。

各務原市立中央図書館

那加門前町 3-1-3 TEL: 058-383-1122 FAX: 058-371-1145
Mail: library@city.kakamigahara.gifu.jp

川島ほんの家

川島松倉町 1951-4 TEL: 0586-89-5610 FAX: 0586-89-2884

もりの本やさん・森の交流館

鵜沼字石山 6529-2 TEL: 058-370-7175

中央ライフデザインセンター図書室

蘇原中央町 2-1-8 TEL: 058-383-2125

かかみがはら電子図書館

URL: <https://web.d-library.jp/kakami/g0101/top/>



かかみがはら
電子図書館

